



Česká republika  
Nejvyšší kontrolní úřad

# STAV PROJEKTU VÝSTAVBY SÍDLA NKÚ

PhDr. Radek Haubert



PŘESTAVKY, LEDEN 2019

# Obsah

- ✓ Fungování podpůrného týmu Projektu
- ✓ Další externí spolupracovníci a konzultanti
- ✓ Stav Projektu – ukončení fáze projektování
- ✓ Zdroje financování
- ✓ Úkoly rok 2019
- ✓ Výhled úkolů na rok 2020
- ✓ SW nástroje
- ✓ Meziresortní spolupráce
- ✓ Workshop Přestavky 2018
- ✓ Prvky sociálně odpovědného zadávání
- ✓ Závěr



# Fungování podpůrného týmu Projektu

- ✓ Oddělení investiční výstavby zajišťuje všechny činnosti spojené s Projektem výstavby sídla NKÚ do jeho dokončení
- ✓ Odd. se stabilizovalo na počtu třech pracovníků
- ✓ Budoucnost ukáže, zda ve fázi realizace Projektu nebude nutno interní tým posílit (zejména v souvislosti s akcí Vybavení sídla, vč. prostor Kanceláře Poslanecké sněmovny /KPS/)

# Personál objednatele



- ✓ Oddělení investiční výstavby v širším pojetí zastupuje stavebníka/objednatele
- ✓ Odd. spolupracuje:
  - Se správcem stavby – manažer Projektu
  - S generálním projektantem – zpracovatel technické části zadávací dokumentace (ZD) na zhotovitele vč. BIModelu
  - S koordinátorem bezpečnosti práce – oblast BOZP ve všech fázích Projektucož ve smyslu vzorů FIDIC tvoří **tým personálu objednatele**
- ✓ Na tvorbě ZD na zhotovitele stavby se, kromě výše uvedených, podíleli i externí konzultanti

## Další externí spolupracovníci a konzultanti



- ✓ Administrace zakázky na zhotovitele stavby – AK Dáňa
- ✓ Spolupráce na zvláštních podmínkách FIDIC – JUDr. Klee
- ✓ Metodika pro posouzení nákladů životního cyklu budovy jako druhého hodnotícího kritéria (s váhou 30 %) – FSv ČVUT v Praze
- ✓ Spolupráce nad metodikou BIM (tvorba výkonných plánů tzv. BEP pro různé stupně PD) – Ing. Tomanová (ČAS)
- ✓ Archiv a knihovna KPS – Mgr. Dvořáček z KPS
- ✓ Oponentní posudek projektového řešení po provedené optimalizaci – FSv ČVUT v Praze

# Stav Projektu – ukončení fáze projektování

- ✓ Projektové práce byly zahájeny v říjnu 2017 a ukončeny v prosinci 2018 BIModelem po optimalizaci
- ✓ Stavební úřad s ohledem na legislativní změny od r. 2006 (platná změna územního rozhodnutí /ZUR/) si vyžádal provedení další tzv. „technické“ změny ÚR
- ✓ Ústní jednání v územním řízení proběhlo dne 11.12.19. Sousedí z SVJ U Uranie 1583 podali písemné námítky
- ✓ Územní řízení bylo po ústním jednání přerušeno
- ✓ Po zdržení se stanovisky dotčených orgánů státní správy (DOSS) v územním a stavebním řízení dochází k dalšímu prodlení a není zatím proto možné podat žádost o stavební povolení

# Stav Projektu – ukončení fáze projektování II.

- ✓ Zadávací dokumentace na zhotovitele stavby je před dokončením (01/19)
- ✓ Řídící výbor Projektu zasedal v r. 2018 dvakrát:
  - Dne 5.9.18, aby schválil ZD k předložení MF ČR ke schválení
  - Dne 10.12.18, aby projednal závěry oponentního posudku FSV ČVUT a schválil vyhlášení zadávacího řízení
- ✓ MF ČR schválilo zadání zakázky na výběr zhotovitele dne 31.10.18
- ✓ Přes samostatné jednání se sousedy očekáváme jejich odvolání v ÚŘ
- ✓ Paralýza schvalování staveb v Praze je obecně známý problém, který se řeší na úrovni města (MHMP) i MMR a není lhostejný ani osobnostem architektury ve Sdružení pro architekturu a rozvoj (SAR) <http://www.arch-rozvoj.cz/>

# Zdroje financování Projektů výstavby sídla

## A. KAPITÁLOVÉ VÝDAJE (INVESTICE)

1. individuálně posuzované - na výstavbu do fáze pro vydání kolaudačního souhlasu - **688 mil. Kč**
2. systémově určené - na vybavení sídla - uplatněné ve střednědobém výhledu NKÚ - **60 mil. Kč** na r. 2020 a **20 mil. Kč** na r. 2021
3. přesunuté v roce 2020 z rozpočtové kapitoly PS do rozpočtové kapitoly NKÚ - dohoda s KPS o přesunu finančních prostředků na technologický výtah a tlakové nádoby hasicího zařízení - **12 mil. Kč**
4. úhrada tunelového rentgenu a regálového systému depozitářů z rozpočtové kapitoly PS

## B. BĚŽNÉ VÝDAJE

1. na vybavení dlouhodobým majetkem, hodnota nepřesahuje limit 40 tis. Kč - uplatněno ve střednědobém výhledu NKÚ - **44 mil. Kč** na r. 2020, **6 mil. Kč** na r. 2021



# Úkoly rok 2019



- ✓ Získat ZUR a SP stavby
- ✓ Zadat nadlimitní zakázku na zhotovitele stavby
- ✓ Připravit rozpočet 2020 (poslední částka individuálně posuzovaných výdajů)
- ✓ Ve spolupráci s dalšími odbory (OB, OI, OHS) připravit investiční záměr akce Vybavení sídla
- ✓ Zajistit projektovou dokumentaci interiéru sídla
- ✓ Zahájení stavby a slavnostní poklepání základního kamene sídla NKÚ

# Výhled úkolů na rok 2020



- ✓ Spolupracovat na přípravě zadávacích řízení na dodávky vybavení sídla, jejich koordinace
- ✓ Zajistit implementaci CAFM (computer-aided facility management) jako nástavby BIModelu pro potřeby správy budov (nutný souběh tvorby dokumentace skutečného provedení stavby /DSPS/ BIModelu zhotovitelem stavby a naplňování vybraného SW pro FM pořizovaného NKÚ)
- ✓ Připravit informativní prezentace pro uživatele nového sídla
- ✓ Spolupracovat na přípravě a koordinaci zadávacího řízení na stěhování zařízení, mobiliáře a zaměstnanců do nového sídla

# Stávající SW nástroje

- ✓ **MS Project 2016**

Tvorba, úprava a připomínkování harmonogramu Projektu

- ✓ **Autodesk DWG Trueview 2017**

Prohlížení archivních stavebních výkresů

- ✓ **ASPE** s databází směrných cen stavebních prací pro pozemní stavby

- ✓ **Externí uložení** pro spolupráci/sdílení dokumentů s externisty

Stávající řešení je poruchové a bylo vyhodnoceno jako nevyhovující

- ✓ **Solibri Model Viewer Pro**

Prohlížeč 3D BIModelů v IFC formátu - nahrazuje běžné stavební výkresy

- ✓ **Adobe Acrobat Pro**

Nejčastěji využívaný program 😊



# Požadavky na nové SW nástroje

- ✓ **CDE** – společné datové prostředí pro správu dokumentů stavebních projektů

Smlouva uzavřena 19.12.18 se společností EXCON a.s.

Požadované agendy: Administrace, BOZP, Inženýring, Projekt.

- ✓ **CAFM** (computer-aided facility management) - nástavba BIModelu pro potřeby facility managementu

Správa provozu budovy ze stavebního hlediska (zejména informace, správa a funkčnost o technickém zařízení budovy)

# Meziresortní spolupráce

- ✓ KPS – se strategickým partnerem byl uzavřen dodatek k dohodě o spolupráci z důvodu podílu na financování, viz zdroje financování Projektu
- ✓ MPO zřídil od 1.1.18 Českou agenturou pro standardizaci (ČAS). NKÚ spolupracuje s ČAS na zavádění BIM do VZ ve stavebnictví; budova sídla NKÚ je pilotním projektem pro pozemní stavby; byl spuštěn web agentury ČAS: <https://www.koncepcbim.cz/193-nku>
- ✓ NKÚ pořádal i na základě dohody o spolupráci s MPO Workshop s názvem: ZAVÁDĚNÍ BIM A D&B VE VEŘEJNÝCH ZAKÁZKÁCH

# WORKSHOP PŘESTAVKY 2018

## ZAVÁDĚNÍ BIM A D&B VE VEŘEJNÝCH ZAKÁZKÁCH

- ✓ Konal se 28.11.18 za účasti osmi organizací, mj. Ministerstva průmyslu a obchodu, České agentury pro standardizaci, Kanceláře Poslanecké sněmovny, nebo Magistrátu města Brna.
- ✓ Jedná se již o čtvrté setkání tohoto typu od roku 2016 za účelem výměny zkušeností se zadáváním veřejných zakázek na dodávku staveb
- ✓ Tématem příspěvků byly: způsob zadání podle Design & Build, metodika BIM, certifikace SBToolCZ a aktuálních zkušeností s jejich implementací
- ✓ MPO a agentura ČAS informovaly o stavu příprav a plánu standardizace a metodik pro podporu BIM



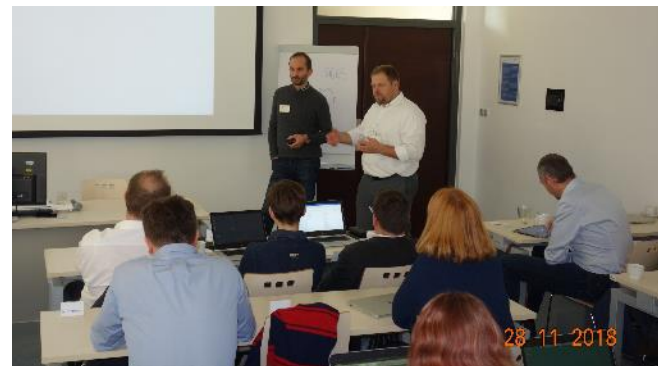
# WORKSHOP PŘESTAVKY 2018

## ZAVÁDĚNÍ BIM A D&B VE VEŘEJNÝCH ZAKÁZKÁCH

- ✓ Zúčastnění a zejména zástupci agentury ČAS ocenili konkrétní dobré a i ty špatné zkušenosti se zaváděním metodik BIM a Design & Build do stavebnictví, o kterých informovali přímo zástupci projektanta a správce stavby na základě své praxe.
- ✓ O zkušenostech se pak otevřeně diskutovalo.
- ✓ Z workshopu bude vydán elektronický sborník příspěvků.

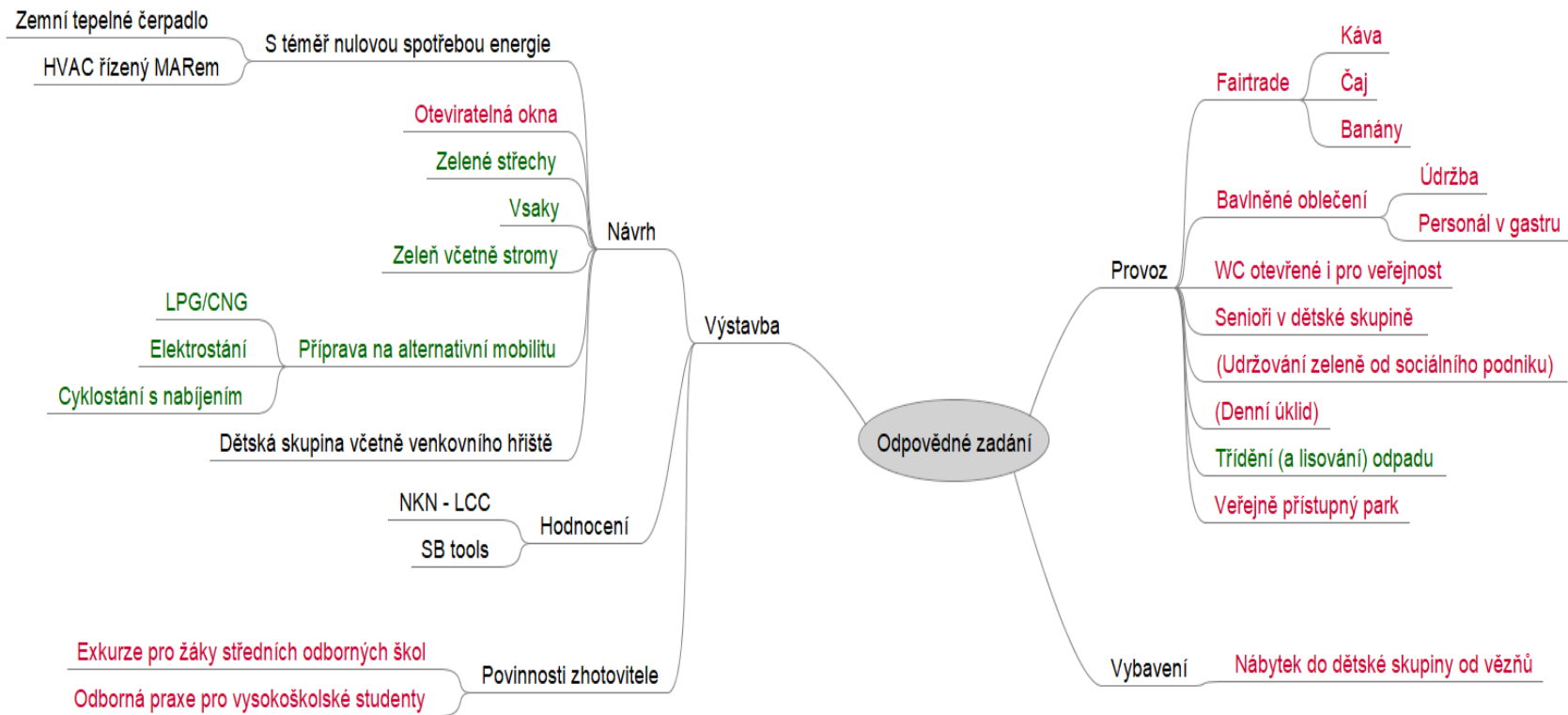


Výstavba sídla NKÚ,  
Praha



Zdroj: foto V. Bednář

# Prvky sociálně odpovědného zadávání

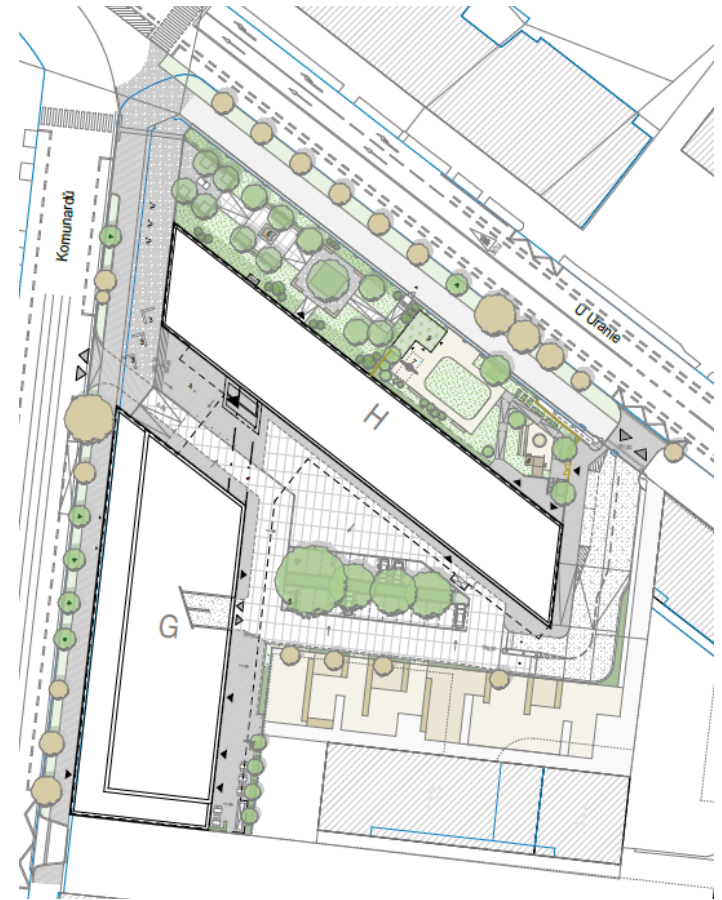




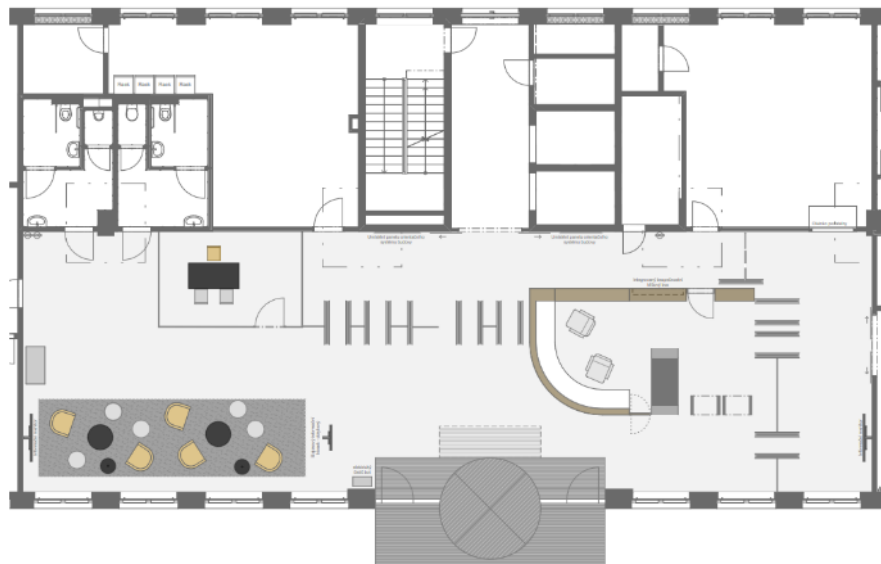
# Parter nového sídla NKÚ



Pohled na průčelí s parkem z Ortenova nám.



# Společné prostory nového sídla NKÚ



Hlavní vstup  
(přízemí budovy H)



Hřiště pro dětskou skupinu a vjezd z ul.  
U Uranie (přízemí budovy H)

# Prostory nového sídla NKÚ s veřejným přístupem



Studovna/badatelna KPS  
(2. NP budovy H)



Jídelna  
(přízemí budovy G)

# Shrnutí a závěr

- ✓ Financování sídla na rok 2019 bylo PS PČR schváleno
- ✓ O reálnosti termínu stěhování do sídla v r. 2021 rozhodne:
  - Včasné dokončení inženýrské činnosti (zejména ZUR)
  - Úspěch v nadlimitním řízení na zhotovitele
  - Schválení financování akce Vybavení sídla NKÚ
- ✓ Prohloubení spolupráce s našim partnerem - **Kanceláří Poslanecké sněmovny** - bylo stvrzeno uzavřením dodatku k naší dohodě i trvajícím podporou Projektu ze strany PS PČR



# Děkuji za pozornost

Radek Haubert | [radek.haubert@nku.cz](mailto:radek.haubert@nku.cz)



Česká republika | Nejvyšší kontrolní úřad | [www.nku.cz](http://www.nku.cz)

Zdroj obrázků: PD spol. Masák & Partner

Zdroj piktogramů: <https://sp.depositphotos.com/>